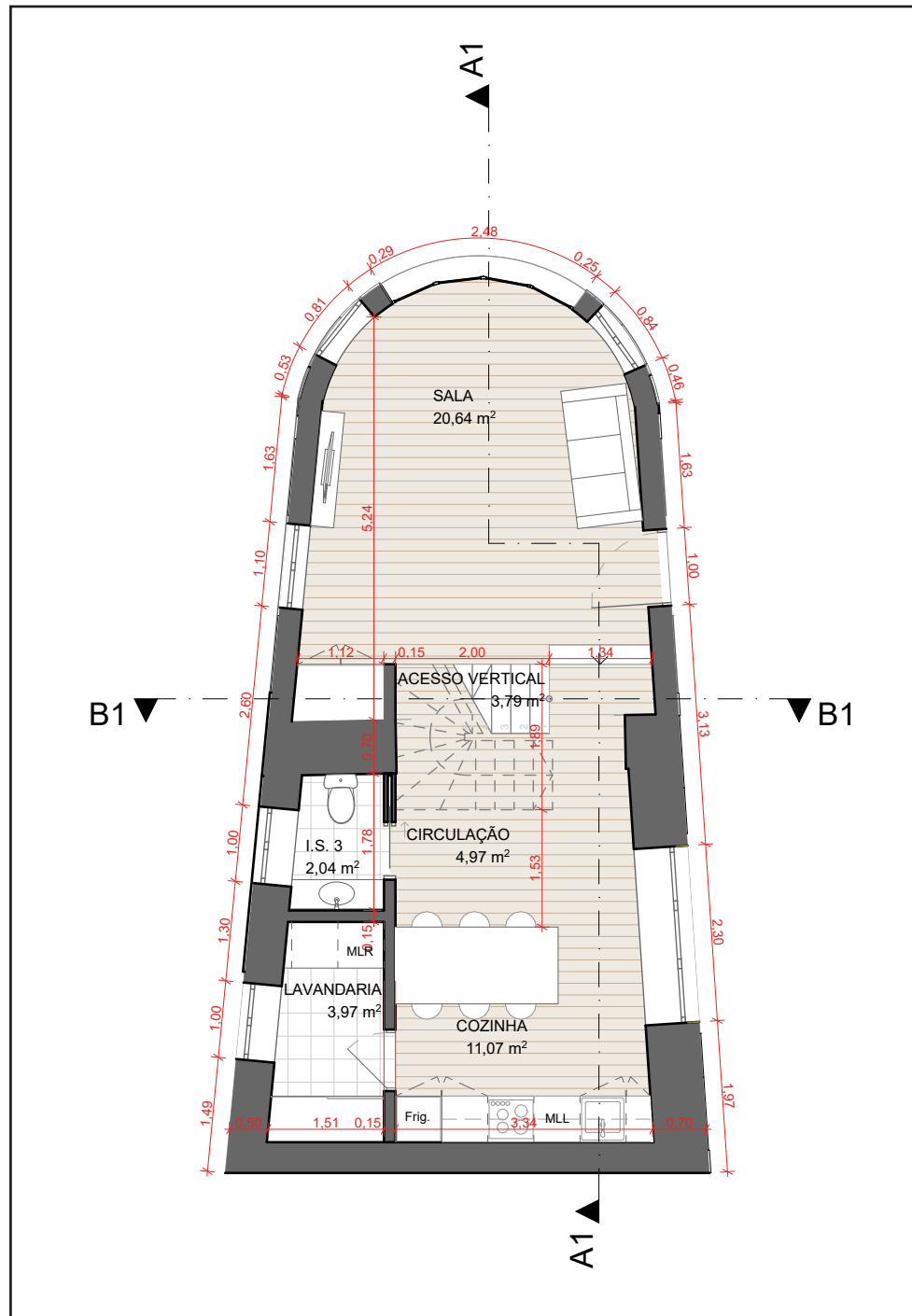


PLANTA INTERIOR

# PROJETO HABITAÇÃO

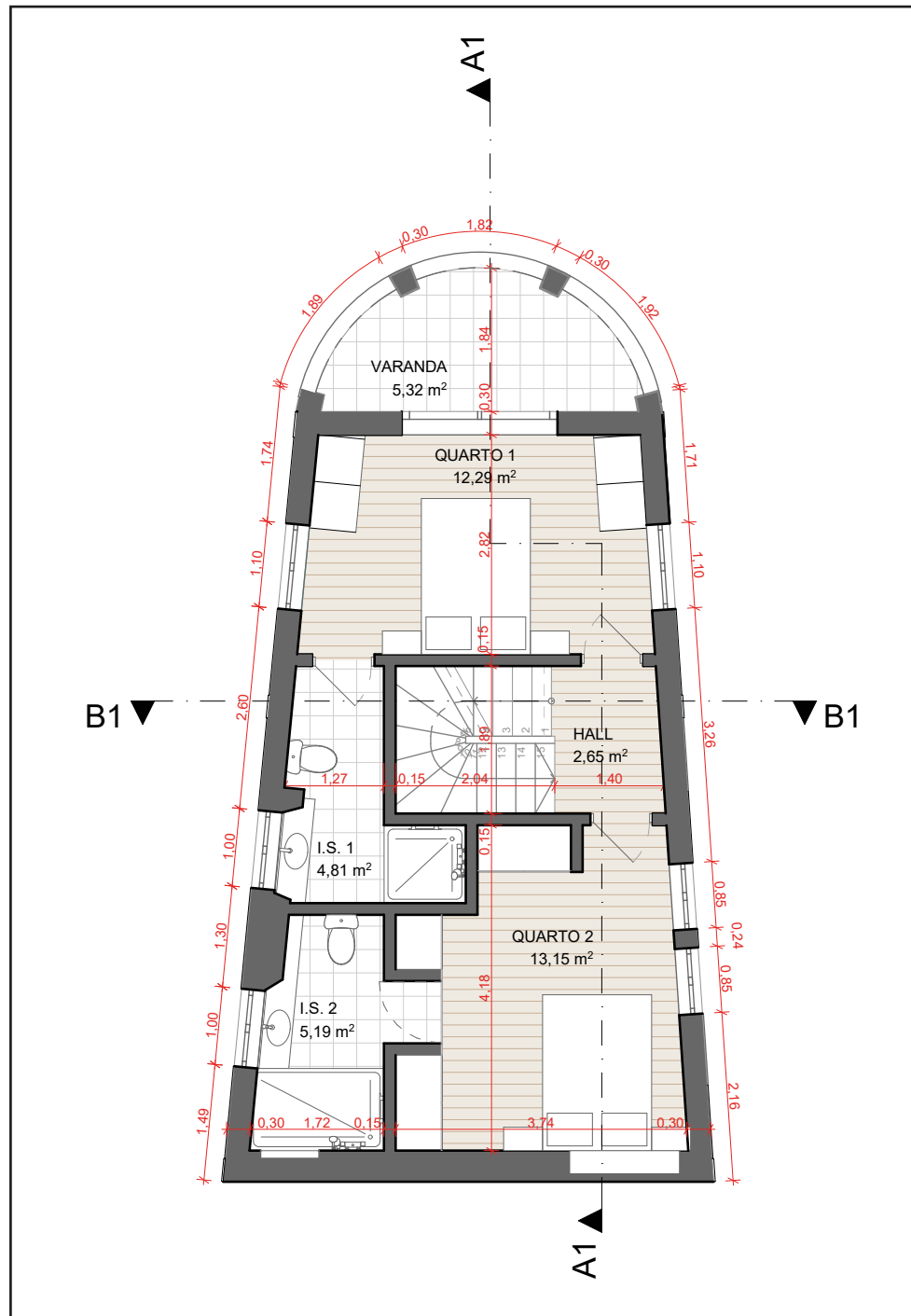


## Piso 0

- Sala 20,64m<sup>2</sup>
- Acesso vertical 3,79m<sup>2</sup>
- Circulação 4,97m<sup>2</sup>
- Cozinha 11,07m<sup>2</sup>
- Lavandaria 3,97m<sup>2</sup>
- I.S. 3. 2,04m<sup>2</sup>

PLANTA INTERIOR

# PROJETO HABITAÇÃO

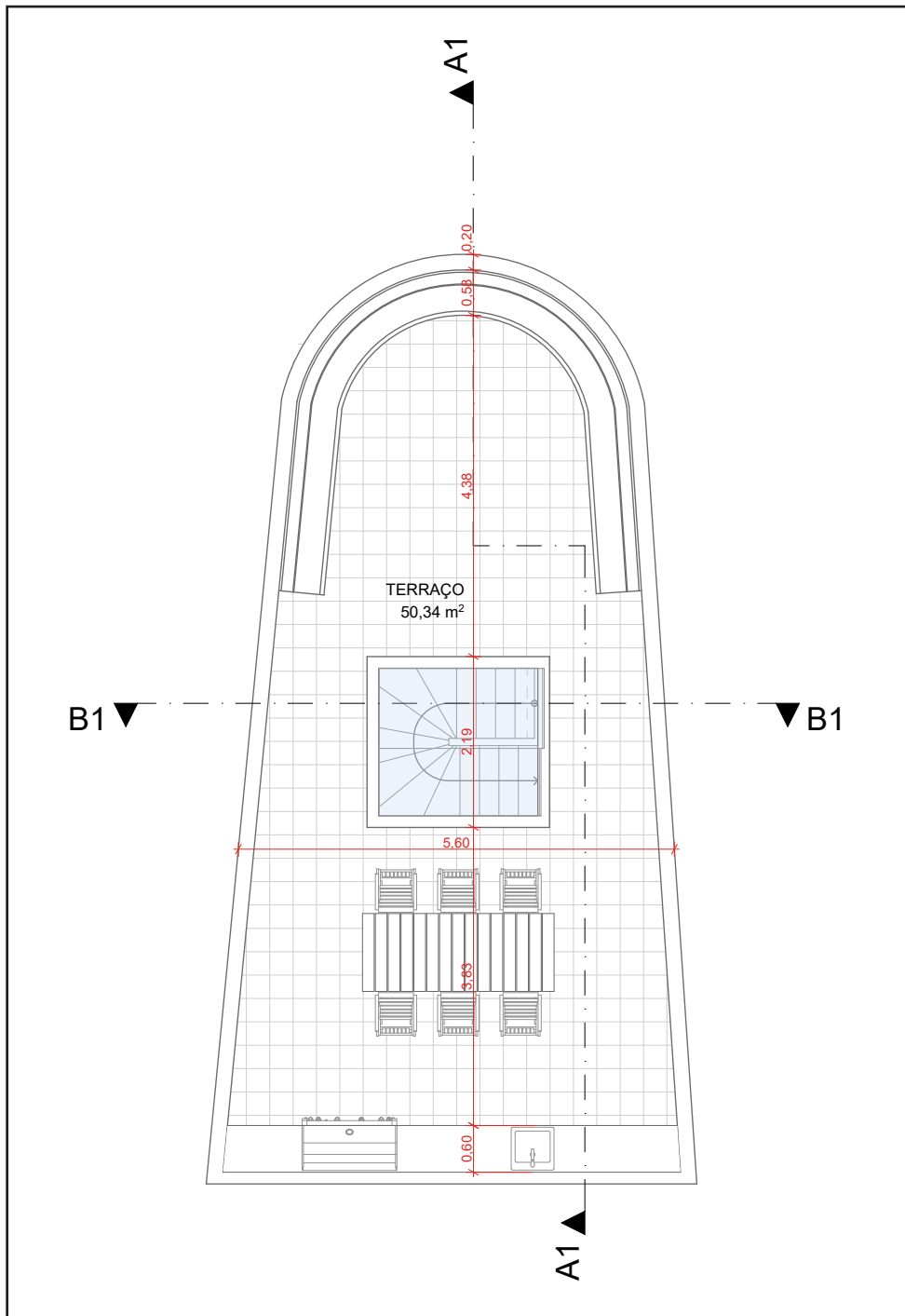


## Piso 1

- Varanda 5.32m<sup>2</sup>
- Quarto 1. 12.29m<sup>2</sup>
- Hall 2.65m<sup>2</sup>
- I.S.1. 4.81m<sup>2</sup>
- I.S.2. 5.19m<sup>2</sup>
- Quarto 2. 13.15m<sup>2</sup>

PLANTA EXTERIOR

# PROJETO HABITAÇÃO



## Piso exterior

- Terraço 50,34m<sup>2</sup>

# Anchorbelievers, Lda

A **Anchorbelievers** pauta o seu sucesso pela sua equipa multidisciplinar, qualificada, focada em prestar um serviço *premium* com vista à satisfação plena de quem nos procurou com uma ideia, pronta a ser transformada em realidade.

Sem receio do casamento feliz entre a arquitetura, design, marketing e consultoria financeira, a **Anchorbelievers contém em si tudo o que o cliente necessita para obter um resultado de excelência.**

[www.anchorbelievers.pt](http://www.anchorbelievers.pt)

[geral@anchorbelievers.pt](mailto:geral@anchorbelievers.pt)

+351 913 351 860 | +351 913 606 596

